

見附 S C MiSC-K棟 (テナント棟) 出店条件

新潟県見附市葛巻町 1665-1 他

1. 募集区画 101 号室
2. 延床面積 416.7 m² (約 126 坪) 1 階建て
3. 契約面積 66.15 m² (約 20 坪)
4. 契約形態 事業用定期建物賃貸借契約
5. 契約期間 10 年
6. 取引形態 自社物件 (借地)
7. 賃料 187,000 円 (税込み) ※坪 9,350 円
8. 共益費
 - 1) 駐車場清掃費、駐車場補修費、駐車場除雪費等、駐車場施設の維持管理に掛かる費用について、全建物面積における契約面積の 3 倍分を実費負担頂きます。
 - 2) 駐車場照明電気代を各出店者の営業時間比率に応じて実費負担頂きます。
9. 敷金 1,020,000 円
10. 駐車台数 472 台 (ショッピングセンター全体で共有)
11. 竣工日 2020 年 6 月 30 日
12. 引渡し 6 月 26 日以降 現況渡し
パン屋として営業をしていた物件です。内装がある状態での引渡しになります。
13. 原状回復義務 有り スケルトン
14. その他
 - ・既存テナントとの類似業種はお断りする場合があります。
 - ・行政に対して届け出が必要になった場合の費用は、借主負担になります。
 - ・機械警備契約必須 5,500 円/月 (税込み)
 - ・消防点検費用は借主負担になります。1,320 円/月 (税込み)
 - ・エアコンは 3 基 (埋め込み 2 基、壁付け 1 基) 設置してあります。ただし、電灯用 (家庭用) になりますので出力が低い可能性があります。

<お問合せ>

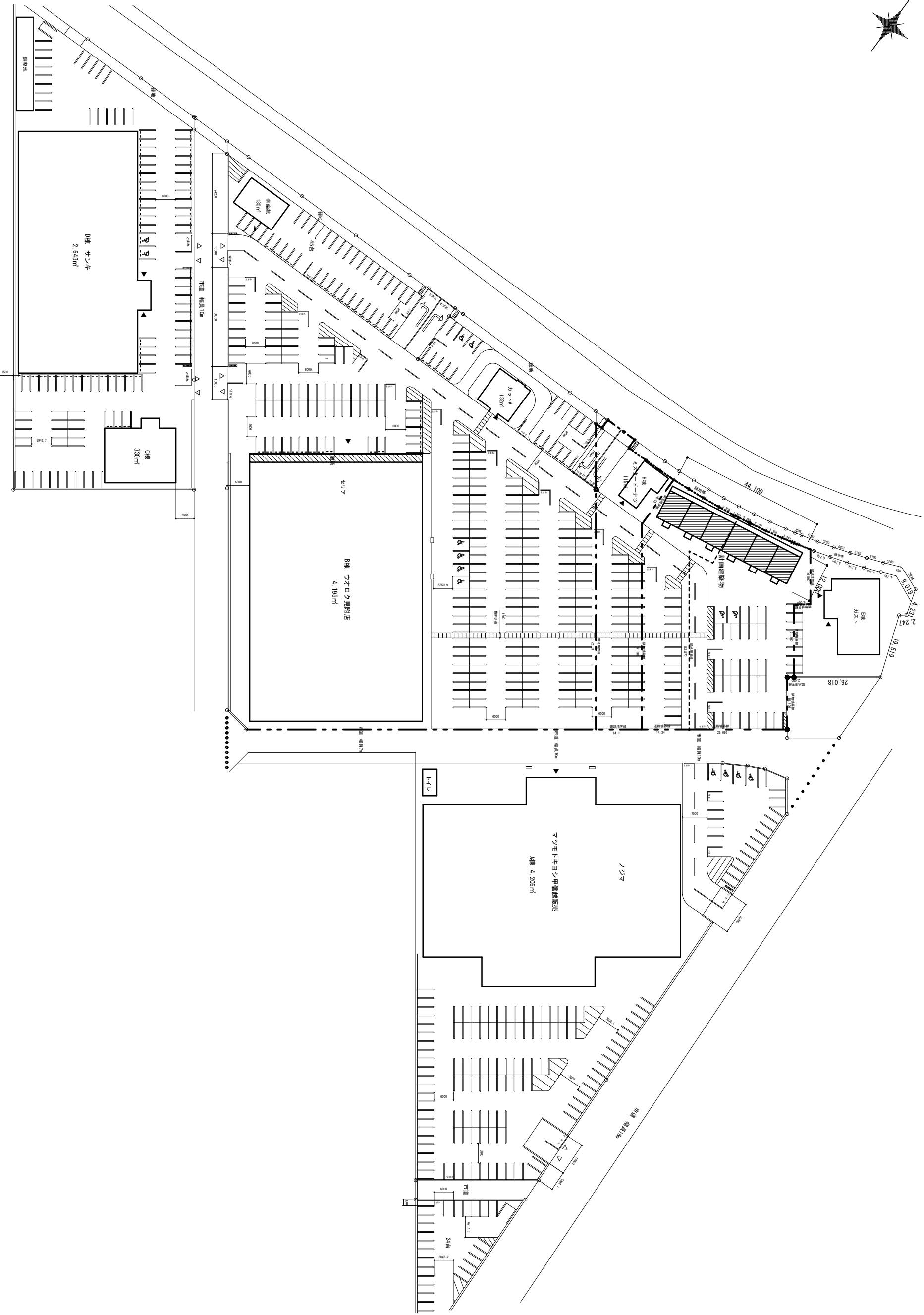
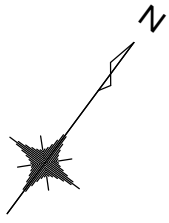
株式会社マックスエステート

TEL : 025-280-1616

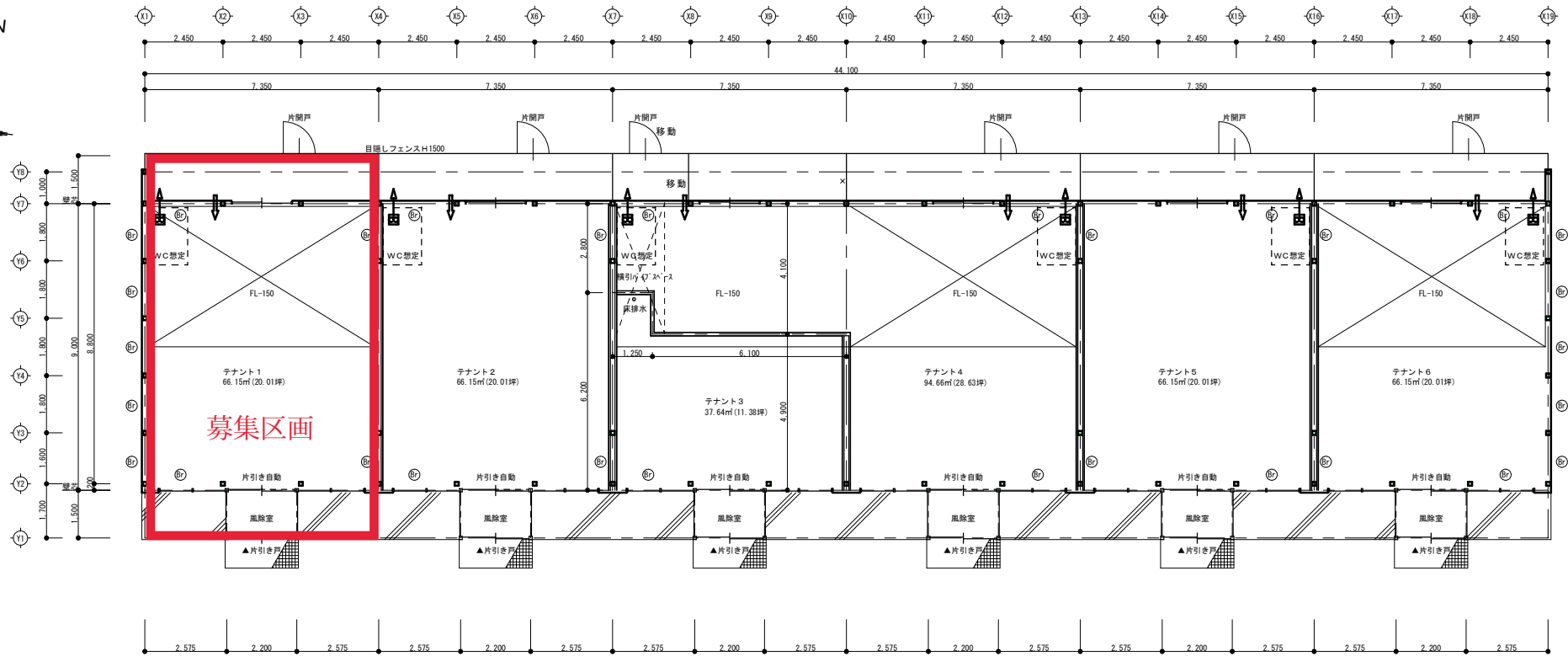
E-mail : pm@maxestate.co.jp

所在地 1





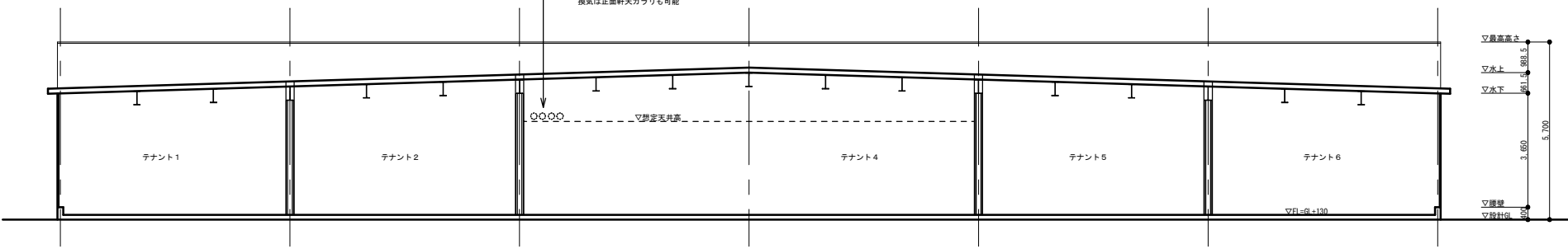
構造設計者資格氏名	図種	提案	工事名	(仮)見附店舗新築計画図	年月	2019.10.30	新鴻プロパティ工業株式会社 一級建築士事務所 〒950-0911 新潟市中央区世田2番29号 本 社 電 (025) 247-7117 (代) FAX (025) 246-4080
図面№	A-00	図名	全体配置図	縮尺	S=1/800(A2)	製図	
		一般建築士事務所 管理建築士 渡邊 圭一		新潟県知事登録(外)第2930号 一般建築士登録 第76929号			



平面図 S=1/100

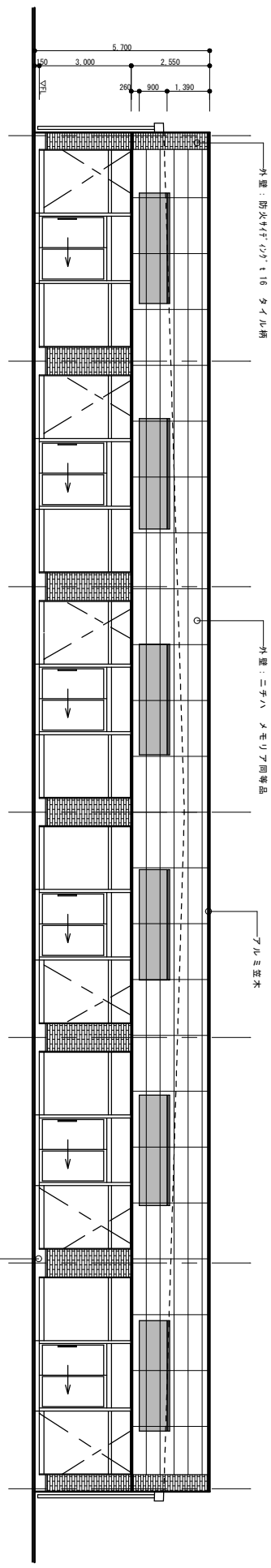
- ⊙ 壁アレース想定位置
- ← 吸気口 (φ100 壁付)
- ↗ 排気機 (φ100 天井吊)

想定天井裏で設備スペース確保
 テナント3へのインフラ
 電気・通信配線
 給水管
 エアコン冷媒・ドレン
 換気ダクト
 換気は正面軒天ガラリも可能

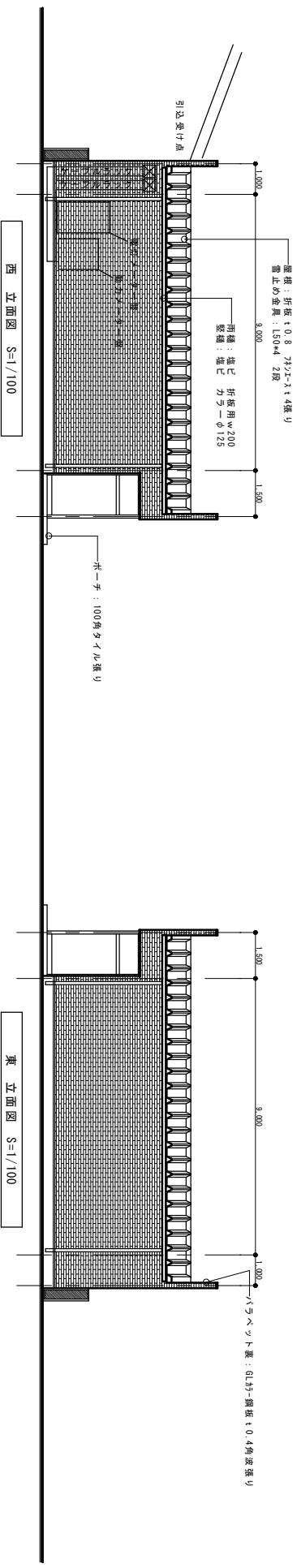


断面図-4 S=1/100

構造設計者資格氏名	図種	工事名	年月	新潟プレハブ工業株式会社一級建築士事務所 〒950-0911 新潟市中央区笹口2番29号 TEL (025) 247-7117 (代) FAX (025) 246-4080
	図面No.	図名	縮尺	
	一級建築士事務所 管理建築士 渡邊 喜一	平面図・断面図	S=1/100 (A2)	
		新設SC MISC-K棟(テナント棟)新築工事	2021.06.18	
		一級建築士登録 第2930号		
		一級建築士登録 第26828号		

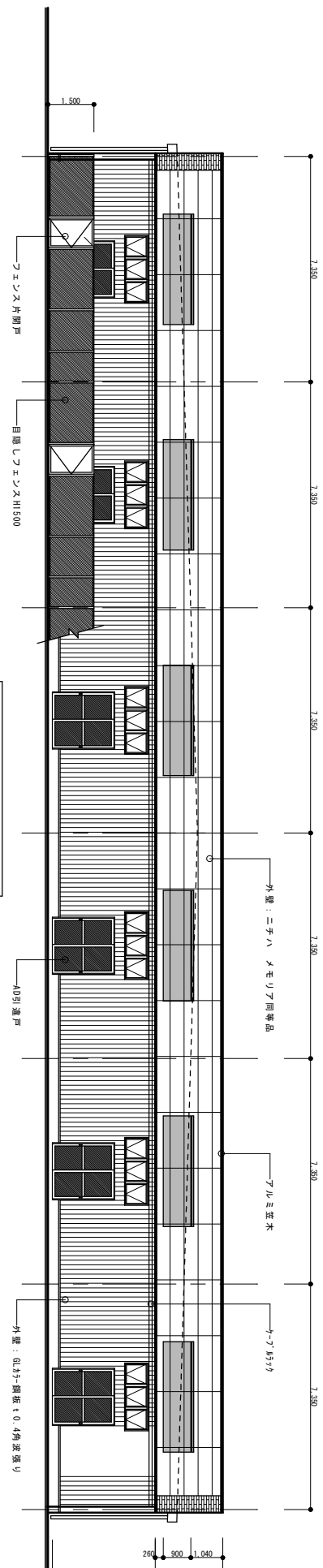


南立面図 S=1/100



西立面図 S=1/100

東立面図 S=1/100



北立面図 S=1/100

構造設計事務所名称	図種	工事名	年月	2020.04.02
新編工業株式会社 一級建築士事務所	A-04	(株)東附SC MISC-K棟(付)1棟)新築工事	期次	S=1/100(A2)
〒950-0011 新潟市中央区密口2番29号	図名	新編工業株式会社 一級建築士事務所	用紙	
電話 (025) 247-1117 (代) FAX (025) 246-4300	管理棟 第一	新編工業株式会社 建築第一	縮尺	